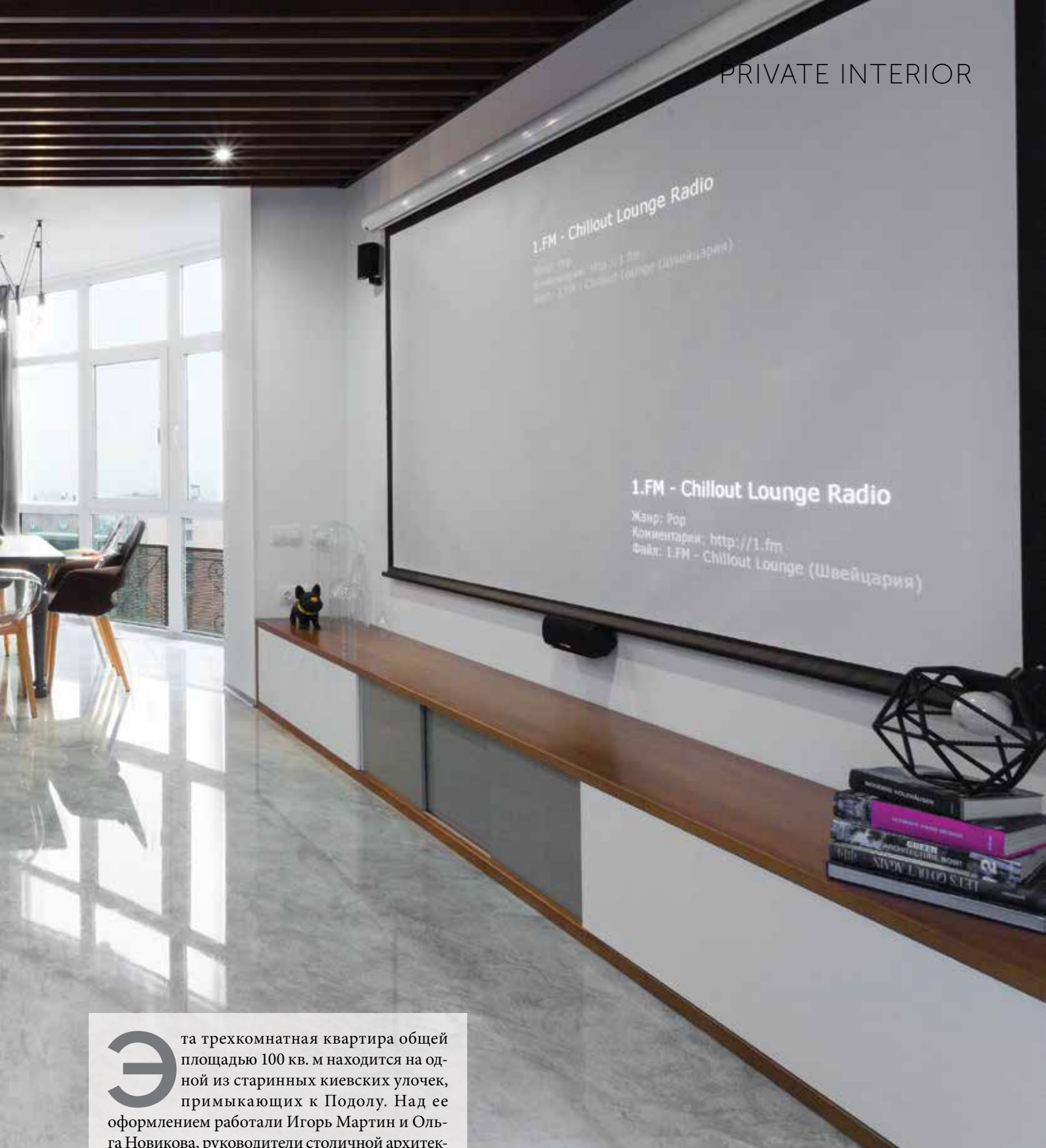




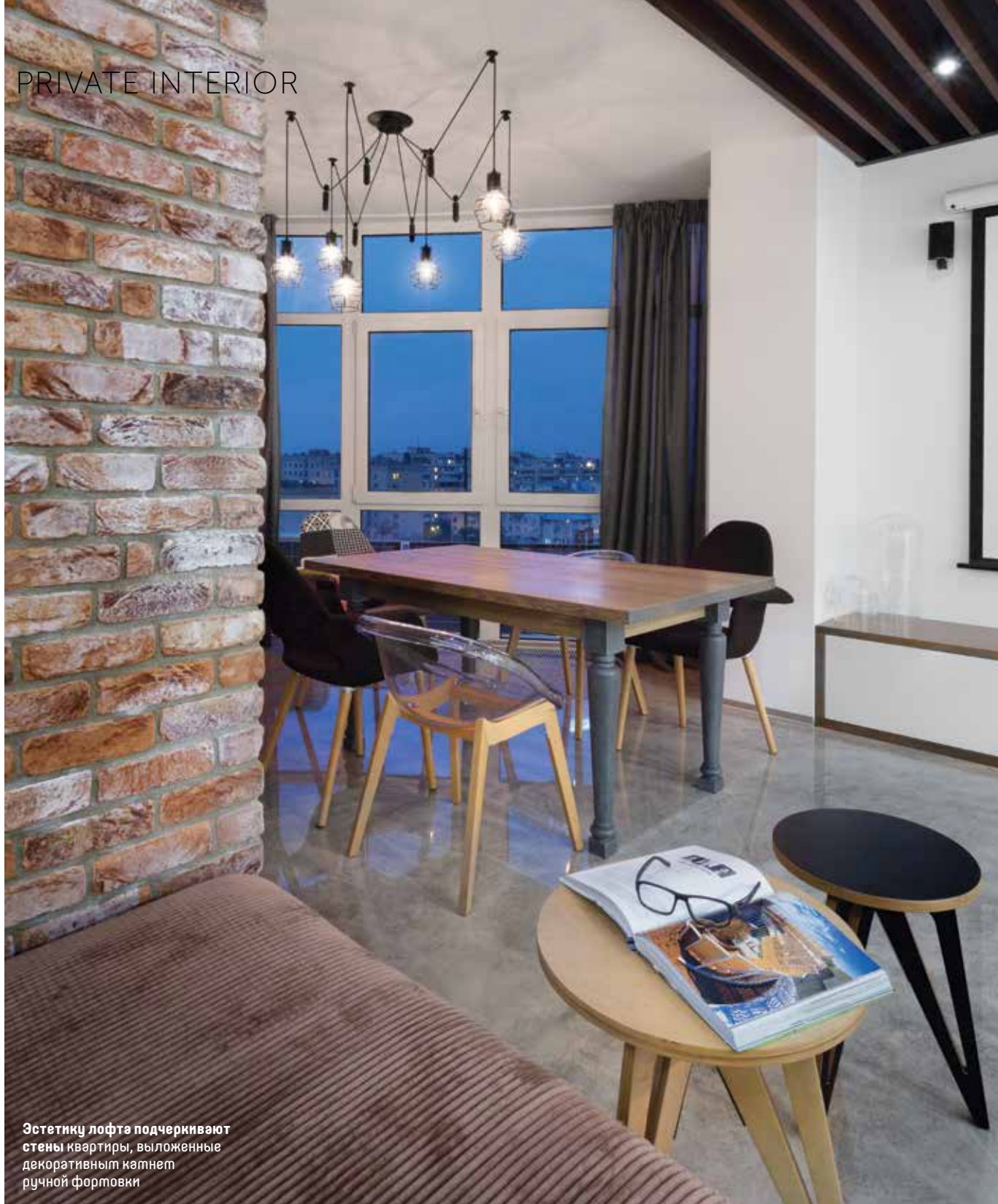
Архитектурная студия MARTIN architects под руководством Игоря Мартина и Ольги Новиковой разработала интерьер современного лофта для молодой семьи с ребенком. Благодаря нестандартным приемам и дизайнерской мебели безликое пространство в новостройке превратилось в стильную жилую среду

# BADEN GARDEN



Эта трехкомнатная квартира общей площадью 100 кв. м находится на одной из старинных киевских улочек, примыкающих к Подолу. Над ее оформлением работали Игорь Мартин и Ольга Новикова, руководители столичной архитектурной студии MARTIN architects. Используя неожиданные идеи и дизайнерскую мебель, они преобразовали голую бетонную коробку в новостройке в современную жилую среду для молодой пары с ребенком.

**Объект:** частные апартаменты, Киев  
**Авторы проекта:** Игорь Мартин и Ольга Новикова  
 (архитектурная студия MARTIN architects)  
**Фото:** Игорь Карпенко  
**Текст:** Надежда Богатая



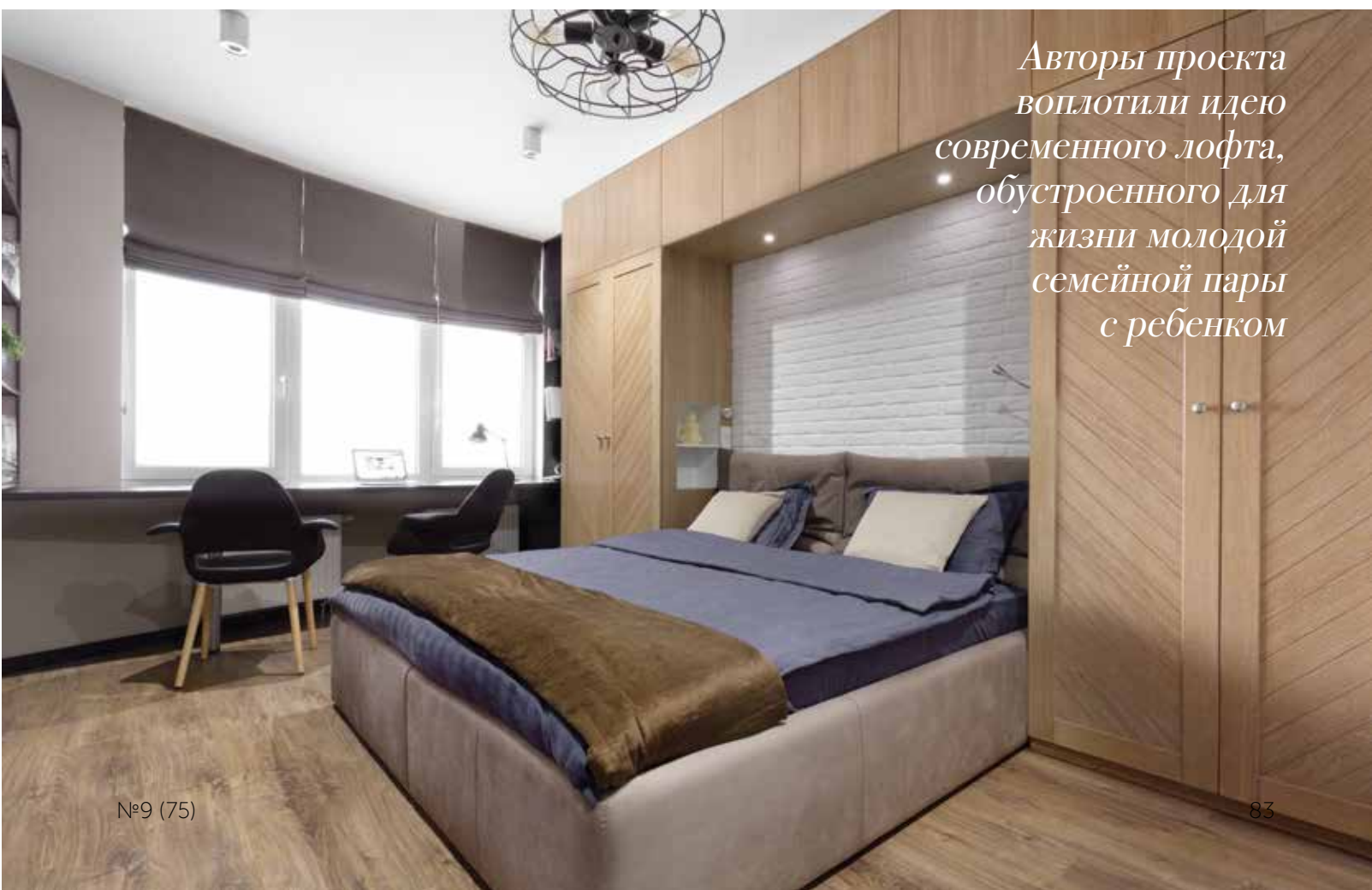
Эстетику лофта подчеркивают стены квартиры, выложенные декоративным камнем ручной формовки

Мастера спроектировали современный лофт с характерным для него сочетанием нештукатуренного бетона и кирпичной кладки, постаравшись добиться максимального комфорта. Главная же задача сводилась к тому, чтобы правильно разделить зоны и оптимизировать пространство, сохраняя при этом архитектурную целостность. Просторную гостиную объединили со столовой и кухней-нишей, а длинный коридор ведет в приватную часть, где

разместилась родительская спальня и детская комната. Эстетику интерьера подчеркивают стены этой квартиры, выложенные декоративным камнем ручной формовки. Примечательно, что сам камень выглядит так, словно подернут инеем, а намеренно высветленный участок стены в зоне столовой напоминает лунный диск или световое пятно от прожектора. Поблескивающий глянцем наливной пол в общей зоне имитирует бетонную поверхность,



Наливной пол, имитирующий  
поверхность бетона, контрастно  
сочетается с черным  
глянцевым потолком



Авторы проекта  
воплотили идею  
современного лофта,  
обустроенного для  
жизни молодой  
семейной пары  
с ребенком

## PRIVATE INTERIOR



**Детская получилась уютной и просторной.** Белая мебель делает помещение светлым, а пол выложен таким же паркетом, что и родительская спальня

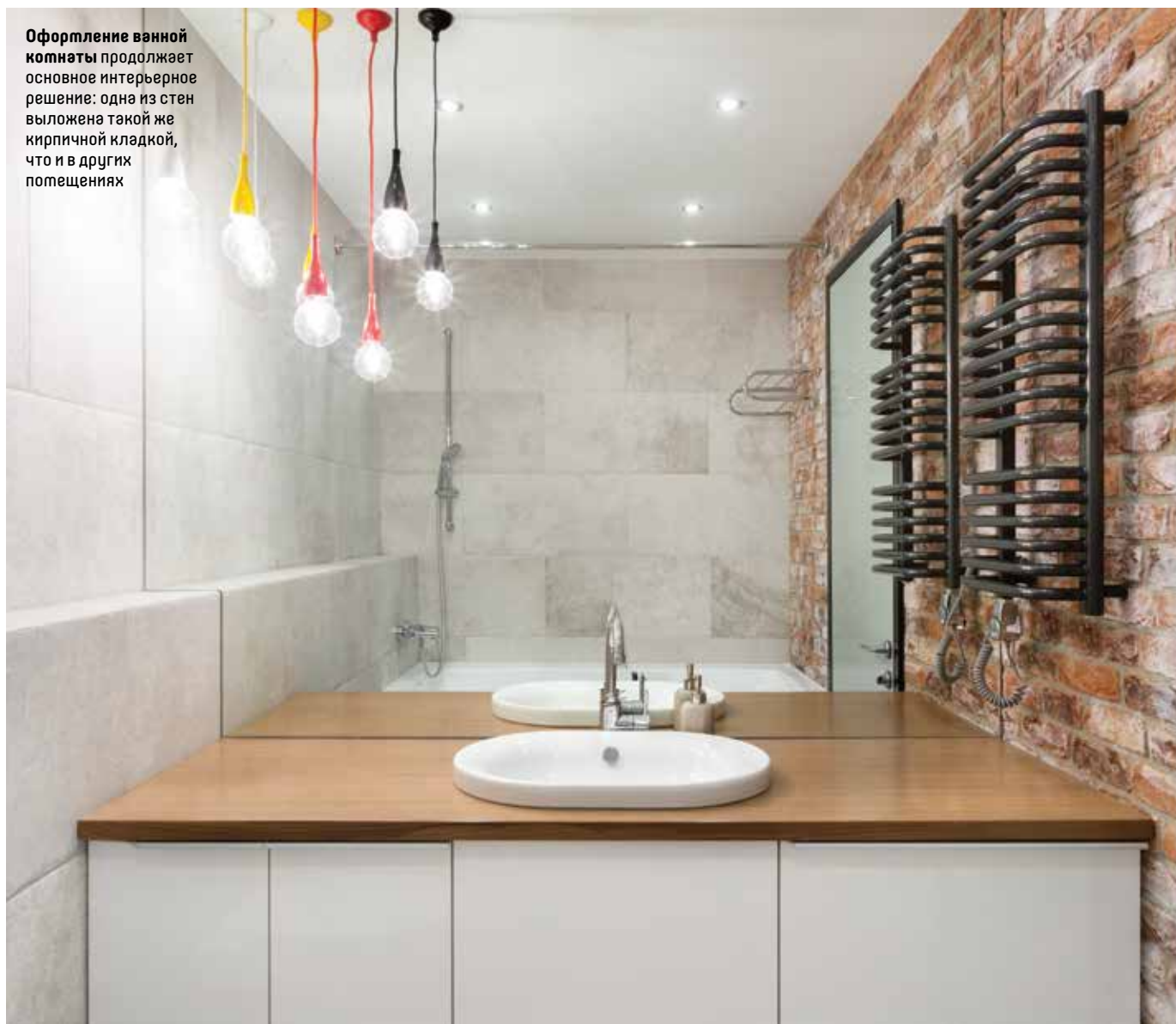
контрастно сочетаясь с черным потолком. Остальная часть стен покрыта штукатуркой «под бетон» или краской, а полы в спальне и детской выложены паркетной доской.

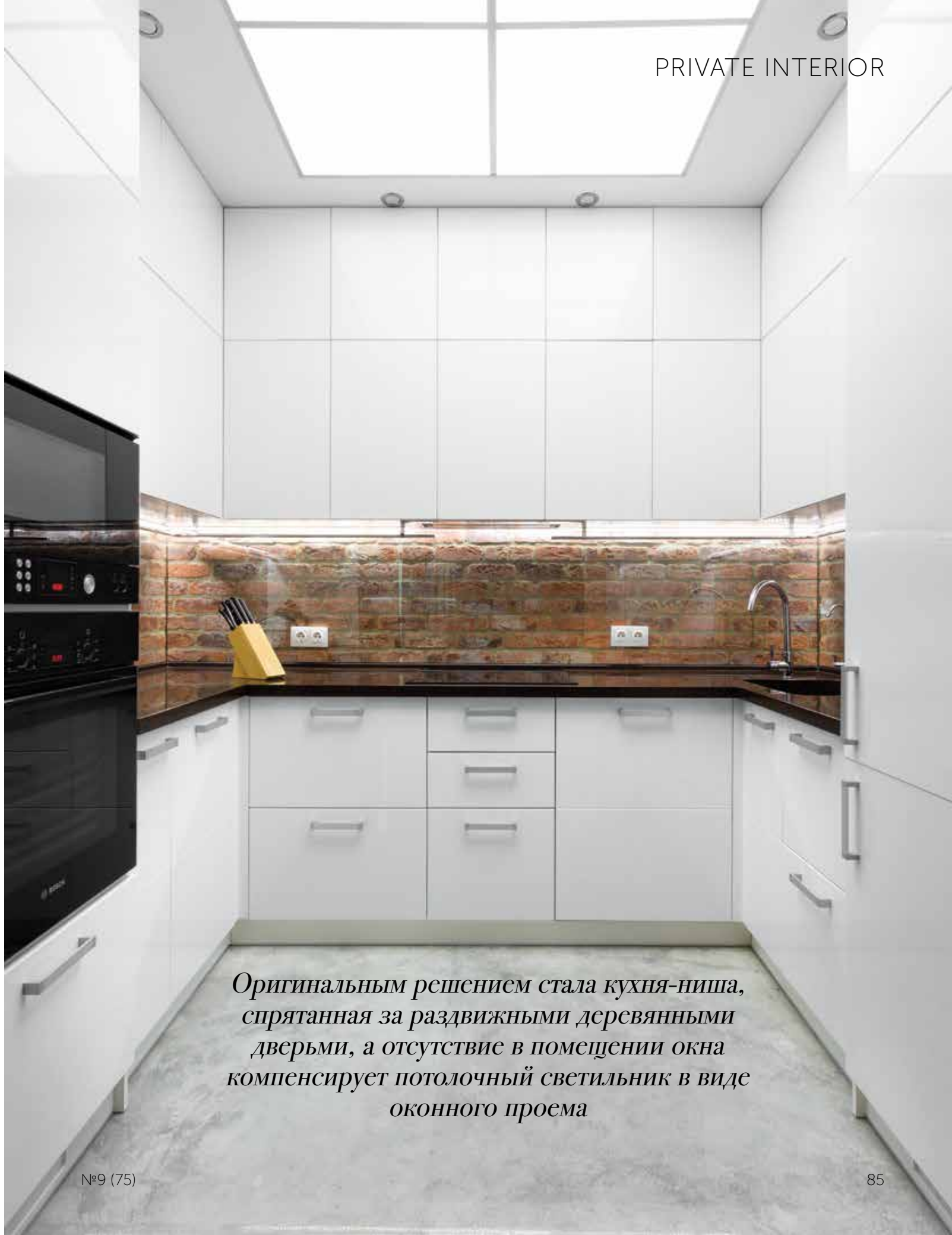
Оригинальным решением стала кухня-ниша, спрятанная за раздвижными деревянными дверьми. Она выдержана в белом цвете, а отсутствие в помещении окна компенсирует тщательно продуманное освещение рабочей зоны и потолочный светильник в виде оконного проема. Чтобы подчеркнуть единство интерьерной композиции, кухонный фартук сделали из такого же кирпича, что и стены в гостиной.

Еще одно интересное решение – ниша из арматуры в гостиной. Она дополнена светодиодной подсветкой и стеклянными полочками.

12

**Оформление ванной комнаты** продолжает основное интерьерное решение: одна из стен выложена такой же кирпичной кладкой, что и в других помещениях





*Оригинальным решением стала кухня-ниша, спрятанная за раздвижными деревянными дверьми, а отсутствие в помещении окна компенсирует потолочный светильник в виде оконного проема*